

Haltegriffsystem Serie N 300 (Nylon)

Système de barres d'appui Série N 300 (Nylon)

Sistema di maniglioni di sostegno Serie N 300 (Nylon)

Qualitätsmerkmale

Material

- Polyamid Nylon
- Rohrdurchmesser 34 mm
- Materialstärken 4 mm

Für die maximale Belastung unserer Artikel wenden Sie sich bitte an das NOSAG Team.

Masse

Alle Masse sind Achse – Achse gemessen (Ausnahme, die Duschhandläufe sind Achse – Wand gemessen)

- Wandabstand - Achse Rohr 63 mm
- Abdeckrosette D = 71 mm
- Montageflansch D = 66 mm

Unsere Masszeichnungen finden Sie unter www.nosag.ch/download

Montage

- Bohrschablonen auf Anfrage erhältlich
- Alle Produkte werden mit verdeckter Montage geliefert
- Bei den Haltegriffen wird das Montagmaterial mitgeliefert
- Für alle klappbaren Produkte und die Stützgriffe muss das Montagmaterial entsprechend des Mauerwerks bestellt werden

Alle abgebildeten Winkelgriffe und Duschhandläufe sind Ausführung links.

Ausführungen

Folgende Farben sind erhältlich

- 100 weiss RAL 9016
- 131 bermudablau
- 133 manhattan
- 302 rot RAL 3003
- 305 schwarz RAL 9005
- 308 ultramarinblau RAL 5002
- 315 dunkelrot RAL 3005
- 326 dunkelblau RAL 5003
- 335 gelb RAL 1023
- 337 dunkelgrau RAL 7043
- 342 grün RAL 6016



Nylon, Oberfläche glatt

Signes de qualité

matériaux

- polyamide nylon
- diamètre
- épaisseur du matériau

Pour la capacité maximum veuillez s.v.p. demander au team NOSAG.

measures

toutes les dimensions s'entendent d'axe en axe des tubes (exception; les barres d'appui d'angle s'entendent axe – mur)

- distance du mur au tube
- rosace
- rosace perforée

vous trouvez nos plans sous www.nosag.ch/download

montage

- chablon de perçement sur demande.
- tous les produits sont livréés avec montage caché (Rosaces)
- les barres d'appui sont livrées avec vis et tampons
- pour les produits rabattables et barres d'appui murales les fixations au mur sont à définir suivant la nature du support.

Toutes les images des barres d'appui d'angle sont execution gauche.

exécution

Les couleurs suivantes sont disponibles

- 100 blanc RAL 9016
- 131 bleu bermudes
- 133 manhattan
- 302 rouge RAL 3003
- 305 noir RAL 9005
- 308 bleu outre-mer RAL 5002
- 315 bordeaux RAL 3005
- 326 bleu foncé RAL 5003
- 335 jaune RAL 1023
- 337 gris foncé RAL 7043
- 342 vert RAL 6016



nylon, tube lisse

Haltegriffsystem Serie N 300 (Nylon)

Système de barres d'appui Série N 300 (Nylon)

Sistema di maniglioni di sostegno Serie N 300 (Nylon)

WC-Bereich

Section toilette / Settore toilette



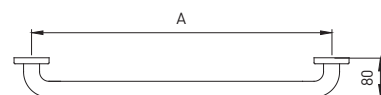
Haltegriff einteilig*

Barre d'appui en 1 pièce* / Corrimano solidale*

Nylon, mit glatter Oberfläche, einteilig

Nylon, tube lisse, en 1 pièce / Nylon, liscio, 1 parte

NOSAG	SGVSB Team	Sanitas Troesch	A	B	C
NW0.3003.	586 021		300		
NW0.3004.	586 022		400		
NW0.3005.			500		
NW0.3006.	586 023		600		



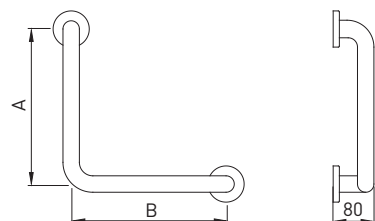
Winkelgriff*

Poignées de sécurité* / Corrimano ad angolo*

Nylon, mit glatter Oberfläche

Nylon, tube lisse / Nylon, liscio

NOSAG	SGVSB Team	Sanitas Troesch	A	B	C
NW1.3033.	586 124		360	360	



Haltegriffsystem Serie N 300 (Nylon)

Système de barres d'appui Série N 300 (Nylon)

Sistema di maniglioni di sostegno Serie N 300 (Nylon)

WC-Bereich

Section toilette / Settore toilette



Winkelgriff*

Poignées de sécurité* / Corrimano ad angolo*

Nylon, mit glatter Oberfläche

Nylon, tube lisse / Nylon, liscio

NOSAG

NW1.3037.

SGVSB Team

586 125

Sanitas Troesch

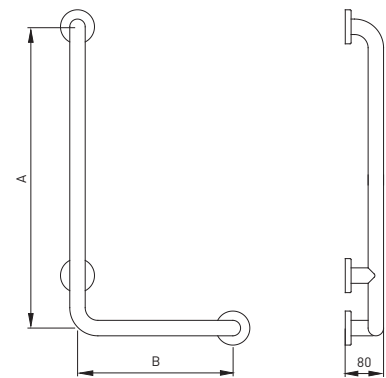
A

700

B

360

C



Haltegriffsystem Serie N 300 (Nylon)

Système de barres d'appui Série N 300 (Nylon)

Sistema di maniglioni di sostegno Serie N 300 (Nylon)

WC-Bereich

Section toilette / Settore toilette



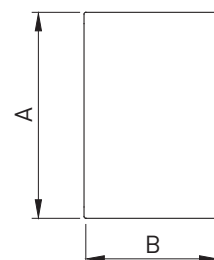
Wechselplatte*

Plaque de base et recouvrement* / Placca di base*

Nylon, passend zu Artikel: NW2.3006 - NW2.3058

Nylon, adaptable aux articles: NW2.3006 - NW2.3058 / Nylon, adatto per articolo: NW2.3006 - NW2.3058

NOSAG	SGVSB Team	Sanitas Troesch	A	B	C
NWA.3011.	586 320	4721 179	200	132	



Montageset für

Set de montage pour / Set montaggio per

	NOSAG	SGVSB Team	Sanitas Troesch
Lochziegelsteine Brique / Mattone forato	NM1.0100.000	586 396	4721 187
Vorwandssysteme Murs préfabriqués / Muri prefabbricati	NM1.0200.000	586 397	4721 188
Beton Béton / Calcestruzzo	NM1.0300.000	586 395	
Gasbeton Béton cellulaire / Calcestruzzo cellulare	NM1.0400.000		
Vollgipsplatten Plaque alba / Lastre gesso	NM1.0500.000		

Haltegriffsystem Serie N 300 (Nylon)

Système de barres d'appui Série N 300 (Nylon)

Sistema di maniglioni di sostegno Serie N 300 (Nylon)

WC-Bereich

Section toilette / Settore toilette



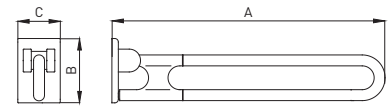
Stützklappgriff*

Barre d'appui rabattable* / Corrimano ribaltabile*

Nylon, mit glatter Oberfläche, mit Fallsicherung

Nylon, tube lisse, avec frein de sécurité / Nylon, liscio, con freno di sicurezza

NOSAG	SGVSB Team	Sanitas Troesch	A	B	C
NW2.3006.	586 301	4721 171	600	200	132
NW2.3007.	586 302	4721 172	725	200	132
NW2.3008.	586 303	4721 173	850	200	132



Montageset für

Set de montage pour / Set montaggio per

	NOSAG	SGVSB Team	Sanitas Troesch
Lochziegelsteine Brique / Mattone forato	NM1.0100.000	586 396	4721 187
Vorwandssysteme Murs préfabriqués / Muri prefabbricati	NM1.0200.000	586 397	4721 188
Beton Béton / Calcestruzzo	NM1.0300.000	586 395	
Gasbeton Béton cellulaire / Calcestruzzo cellulare	NM1.0400.000		
Vollgipsplatten Plaque alba / Lastre gesso	NM1.0500.000		

Haltegriffsystem Serie N 300 (Nylon)

Système de barres d'appui Série N 300 (Nylon)

Sistema di maniglioni di sostegno Serie N 300 (Nylon)

WC-Bereich

Section toilette / Settore toilette



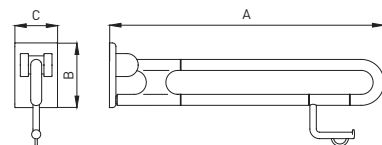
Stützklappgriff*

Barre d'appui rabattable* / Corrimano ribaltabile*

Nylon, mit glatter Oberfläche, mit Fallsicherung, mit Papierrollenhalter

Nylon, lisse, avec frein de sécurité, avec porte-rouleau / Nylon, liscio, con freno di sicurezza, con portacarta

NOSAG	SGVSB Team	Sanitas Troesch	A	B	C
NW2.3016.	586 308	4721 175	600	200	132
NW2.3017.	587 309	4721 176	725	200	132
NW2.3018.	588 310	4721 177	850	200	132



Montageset für

Set de montage pour / Set montaggio per

	NOSAG	SGVSB Team	Sanitas Troesch
Lochziegelsteine Brique / Mattone forato	NM1.0100.000	586 396	4721 187
Vorwandssysteme Murs préfabriqués / Muri prefabbricati	NM1.0200.000	586 397	4721 188
Beton Béton / Calcestruzzo	NM1.0300.000	586 395	
Gasbeton Béton cellulaire / Calcestruzzo cellulare	NM1.0400.000		
Vollgipsplatten Plaque alba / Lastre gesso	NM1.0500.000		

Haltegriffsystem Serie N 300 (Nylon)

Système de barres d'appui Série N 300 (Nylon)

Sistema di maniglioni di sostegno Serie N 300 (Nylon)

WC-Bereich

Section toilette / Settore toilette



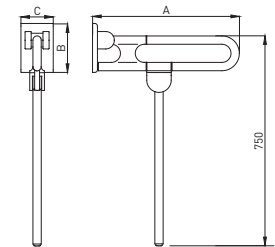
Stützklappgriff*

Barre d'appui rabattable* / Corrimano ribaltabile*

Nylon, mit glatter Oberfläche, mit Fallsicherung, mit Stützbein

Nylon, tube lisse, avec frein de sécurité, avec pied / Nylon, liscio, con freno di sicurezza, con piede

NOSAG	SGVSB Team	Sanitas Troesch	A	B	C
NW2.3046.			600	200	132
NW2.3047.			725	200	132
NW2.3048.			850	200	132



Montageset für

Set de montage pour / Set montaggio per

	NOSAG	SGVSB Team	Sanitas Troesch
Lochziegelsteine Brique / Mattone forato	NM1.0100.000	586 396	4721 187
Vorwandssysteme Murs préfabriqués / Muri prefabbricati	NM1.0200.000	586 397	4721 188
Beton Béton / Calcestruzzo	NM1.0300.000	586 395	
Gasbeton Béton cellulaire / Calcestruzzo cellulare	NM1.0400.000		
Vollgipsplatten Plaque alba / Lastre gesso	NM1.0500.000		

Haltegriffsystem Serie N 300 (Nylon)

Système de barres d'appui Série N 300 (Nylon)

Sistema di maniglioni di sostegno Serie N 300 (Nylon)

WC-Bereich

Section toilette / Settore toilette



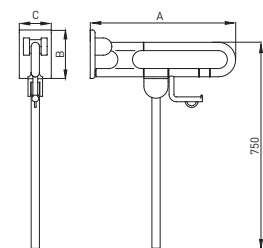
Stützklappgriff*

Barre d'appui rabattable* / Corrimano ribaltabile*

Nylon, mit glatter Oberfläche, mit Fallsicherung, mit Stützbein, mit Papierrollenhalter

Nylon, lisse, avec frein de sécurité, avec pied, avec porte-rouleau / Nylon, liscio, con freno di sicurezza, con portacarta, con piede

NOSAG	SGVSB Team	Sanitas Troesch	A	B	C
NW2.3056.			600	200	132
NW2.3057.			725	200	132
NW2.3058.			850	200	132



Montageset für

Set de montage pour / Set montaggio per

	NOSAG	SGVSB Team	Sanitas Troesch
Lochziegelsteine Brique / Mattone forato	NM1.0100.000	586 396	4721 187
Vorwandssysteme Murs préfabriqués / Muri prefabbricati	NM1.0200.000	586 397	4721 188
Beton Béton / Calcestruzzo	NM1.0300.000	586 395	
Gasbeton Béton cellulaire / Calcestruzzo cellulare	NM1.0400.000		
Vollgipsplatten Plaque alba / Lastre gesso	NM1.0500.000		

Haltegriffsystem Serie N 300 (Nylon)

Système de barres d'appui Série N 300 (Nylon)

Sistema di maniglioni di sostegno Serie N 300 (Nylon)

WC-Bereich

Section toilette / Settore toilette



Papierrollenhalter*

Porte-rouleau* / Portacarta*

Nylon, mit Abrollbremse

Nylon, avec arrêt / Nylon, unwind freno

NOSAG

NWA.4112.

SGVSB Team

586 331

Sanitas Troesch

4721 192

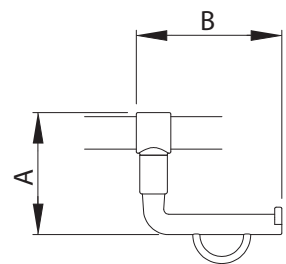
A

120

B

143

C



Rückenstütze*

Dossier* / Schienale*

Nylon weiss (100), manhattan (133) oder schwarz (305), mit Rückenkissen, schwarz

Nylon blanc (100), manhattan (133) ou noir (305), avec rembourrage, noir /

Nylon bianco (100), manhattan (133) o nero (305), schienale imbottito, nero

NOSAG

NWA.3410.

SGVSB Team

586 411

Sanitas Troesch

4721 198

A

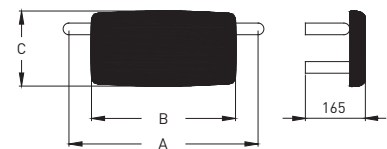
520

B

400

C

208



Papierrollenhalter*

Porte-rouleau* / Portacarta*

Nylon

Nylon / Nylon

NOSAG

NWA.4100.

SGVSB Team

537 861

Sanitas Troesch

4721 261

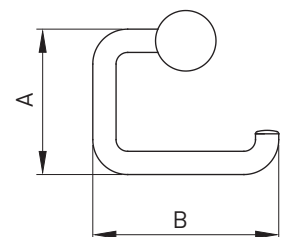
A

125

B

160

C



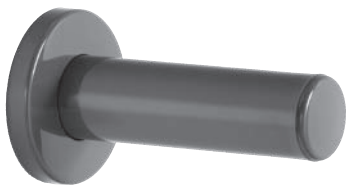
Haltegriffsystem Serie N 300 (Nylon)

Système de barres d'appui Série N 300 (Nylon)

Sistema di maniglioni di sostegno Serie N 300 (Nylon)

WC-Bereich

Section toilette / Settore toilette



Ersatzrollenhalter*

Porte-rouleau de réserve* / Portacarta di riserva*

Nylon, für 1 Rolle

Nylon, pour 1 rouleau / Nylon, per 1 rotoli

NOSAG

NWA.4201.

SGVSB Team

537 862

Sanitas Troesch

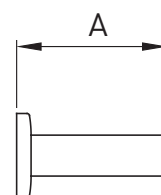
4721 263

A

B

C

126



Ersatzrollenhalter*

Porte-rouleau de réserve* / Portacarta di riserva*

Nylon, für 2 Rollen

Nylon, pour 2 rouleaux / Nylon, per 2 rotoli

NOSAG

NWA.4202.

SGVSB Team

586 336

Sanitas Troesch

4721 264

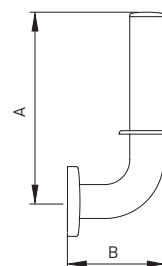
A

B

C

190

107



Bürstengarnitur*

Ensemble brosse WC* / Portaspazzola set*

Nylon, abnehmbar

Nylon, amovibile / Nylon, staccabile

NOSAG

NWA.3301.

SGVSB Team

537 865

Sanitas Troesch

4721 267

A

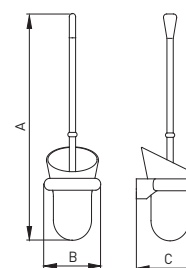
B

C

512

135

148



Haltegriffsystem Serie N 300 (Nylon)

Système de barres d'appui Série N 300 (Nylon)

Sistema di maniglioni di sostegno Serie N 300 (Nylon)

WC-Bereich

Section toilette / Settore toilette



Pictogramme*

Pictogramme* / Pittogramma toilette*

Nylon, männliche Person

Nylon, personnage masculin / Nylon, signori

NOSAG

SGVSB Team

Sanitas Troesch

A

B

C

NWA.4710.



Pictogramme*

Pictogramme* / Pittogramma toilette*

Nylon, weibliche Person

Nylon, personnage féminin / Nylon, signore

NOSAG

SGVSB Team

Sanitas Troesch

A

B

C

NWA.4711.



Pictogramme*

Pictogramme* / Pittogramma toilette*

Nylon, IV-WC

Nylon, toilette pour handicapés / Nylon, andicappati

NOSAG

SGVSB Team

Sanitas Troesch

A

B

C

NWA.4712.

Haltegriffsystem Serie N 300 (Nylon)

Système de barres d'appui Série N 300 (Nylon)

Sistema di maniglioni di sostegno Serie N 300 (Nylon)

Dusch-Bereich

Section douche / Settore doccia



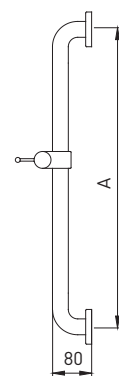
Brausestange*

Glissières de douche* / Asta per doccia*

Nylon, mit glatter Oberfläche, mit Brausehalter

Nylon, tube lisse, avec support à rotule / Nylon, liscio, con supporto doccia

NOSAG	SGVSB Team	Sanitas Troesch	A	B	C
ND0.3006.			600		
ND0.3010.	586 457		1068		



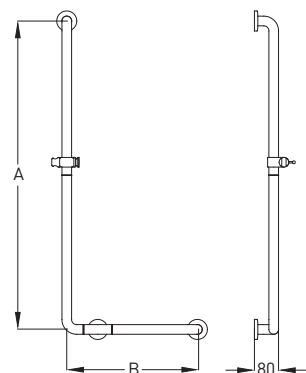
Winkelgriff mit Brausestange*

Barre d'appui avec glissière de douche* / Corrimano ad angolo con asta per doccia*

Nylon, mit glatter Oberfläche, mit Brausehalter

Nylon, tube lisse, avec support à rotule / Nylon, liscio, con supporto doccia

NOSAG	SGVSB Team	Sanitas Troesch	A	B	C
ND1.3041.	586 128		1086	460	



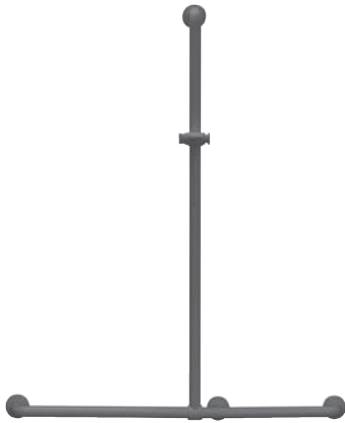
Haltegriffsystem Serie N 300 (Nylon)

Système de barres d'appui Série N 300 (Nylon)

Sistema di maniglioni di sostegno Serie N 300 (Nylon)

Dusch-Bereich

Section douche / Settore doccia



Duschhandlauf mit Brausehalterstange verschiebbar*

Barre d'appui d'angle avec glissière de douche, barre verticale coulissante latérale* / Corrimano ad angolo con asta per doccia spostabile*

Nylon, mit glatter Oberfläche, mit Brausehalter

Nylon, tube lisse, avec support à rotule / Nylon, liscio, con asta per doccia

NOSAG

SGVSB Team

Sanitas Troesch

A

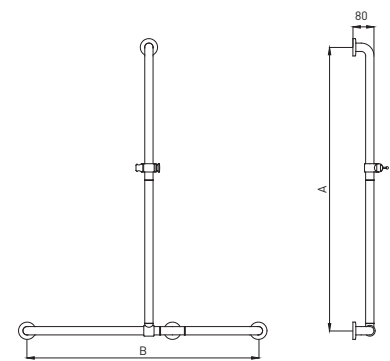
B

C

ND2.3091.

1158

943



Duschhandlauf*

Barre d'appui d'angle* / Corrimano ad angolo*

Nylon, mit glatter Oberfläche

Nylon, tube lisse / Nylon, liscio

NOSAG

SGVSB Team

Sanitas Troesch

A

B

C

ND2.3001.

423

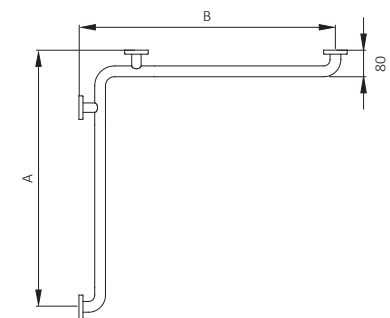
763

ND2.3002.

586 122

763

763



Haltegriffsystem Serie N 300 (Nylon)

Système de barres d'appui Série N 300 (Nylon)

Sistema di maniglioni di sostegno Serie N 300 (Nylon)

Dusch-Bereich

Section douche / Settore doccia



Duschhandlauf mit Brausehalterstange*

Barre d'appui d'angle avec glissière de douche* / Corrimano ad angolo con asta per doccia*

Nylon, mit glatter Oberfläche, mit Brausehalter

Nylon, tube lisse, avec support à rotule / Nylon, liscio, con asta per doccia

NOSAG

ND2.3102.

SGVSB Team

586 207

Sanitas Troesch

A

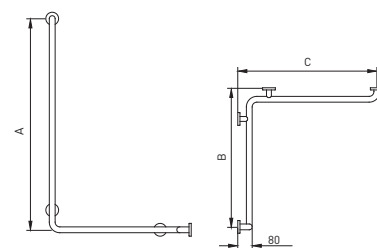
1158

B

763

C

763



Duschhandlauf mit Brausehalterstange*

Barre d'appui d'angle avec glissière de douche* / Corrimano ad angolo con asta per doccia*

Nylon, mit glatter Oberfläche, mit Brausehalter, Brausestange verschiebbar

Nylon, tube lisse, avec support à rotule, barre verticale coulissante latérale /

Nylon, liscio, con asta per doccia, scorrevole

NOSAG

ND2.3202.

ND2.3203.

SGVSB Team

586 208

Sanitas Troesch

A

1158

B

763

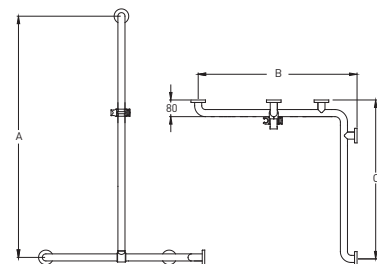
C

763

1158

1008

763



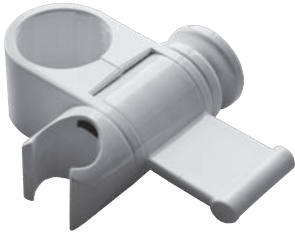
Haltegriffsystem Serie N 300 (Nylon)

Système de barres d'appui Série N 300 (Nylon)

Sistema di maniglioni di sostegno Serie N 300 (Nylon)

Dusch-Bereich

Section douche / Settore doccia



Brausehalter*

Support à rotule* / Supporto doccia*

Nylon, d = 34 mm

Nylon, d = 34 mm / Nylon, d = 34 mm

NOSAG

SGVSB Team

Sanitas Troesch

A

B

C

NDA.4010.



Duschablage*

Tablette de douche* / Portasapone doccia*

Nylon, zum Auflegen

Nylon, pour poser sur barre d'appui / Nylon, a mettere

NOSAG

SGVSB Team

Sanitas Troesch

A

B

C

NDA.4113.

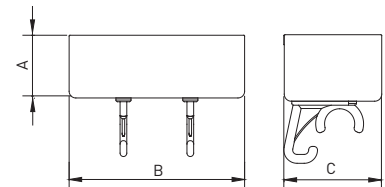
586 241

4721 151

75

210

110



Haltegriffsystem Serie N 300 (Nylon)

Système de barres d'appui Série N 300 (Nylon)

Sistema di maniglioni di sostegno Serie N 300 (Nylon)

Dusch-Bereich

Section douche / Settore doccia



Duschklappsitz*

Siège de douche rabattable* / Sedile ribaltabile*

Nylon, mit Fallsicherung, für Wandmontage, Sitzpolster schwarz

Nylon, avec frein de sécurité, montage mural, rembourrage noir / Nylon, con freno di sicurezza, montaggio alla parete, sedile imbottito, nero

NOSAG

SGVSB Team

Sanitas Troesch

ND3.3110.

A

B

C

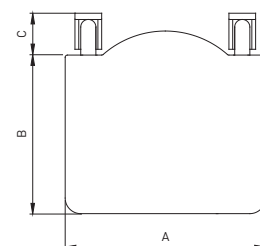
410

320

90

Montageset für

Set de montage pour / Set montaggio per



Lochziegelsteine

Brique / Mattone forato

NOSAG

NM1.0101.000

SGVSB Team

586 392

Sanitas Troesch

4721 193

Vorwandssysteme

Murs préfabriqués / Muri prefabbricati

NM1.0201.000

586 393

4721 194

Beton

Béton / Calcestruzzo

NM1.0301.000

586 391

Gasbeton

Béton cellulaire / Calcestruzzo cellulare

NM1.0401.000

Vollgipsplatten

Plaque alba / Lastre gesso

NM1.0501.000



Duschklappsitz*

Siège de douche rabattable / Sedile ribaltabile

Aluminium mit Fallsicherung, zum Einhängen, Polster anthrazit

Aluminium avec frein de sécurité, à suspendre rembourrage noir / Alluminio con freno di sicurezza, per appendura altezza, sedile imbottito, antracite

NOSAG

SGVSB Team

Sanitas Troesch

ND3.6600.

585 410

A

B

C

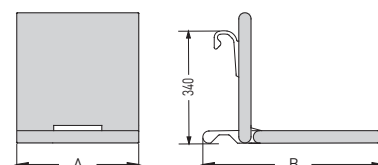
ND3.6610.

380

563

450

563



Haltegriffsystem Serie N 300 (Nylon)

Système de barres d'appui Série N 300 (Nylon)

Sistema di maniglioni di sostegno Serie N 300 (Nylon)

Dusch-Bereich

Section douche / Settore doccia



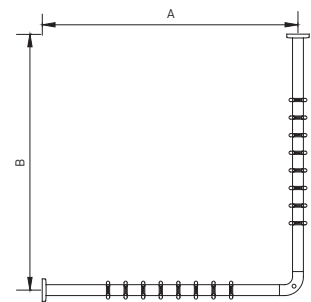
Duschvorhangstange L-Form*

Tringle pour rideau de douche form L* / Doccia bastone per tende*

Nylon, mit Vorhangringen, ohne Deckenabhängung

Nylon, avec anneaux pour rideau, sans fixation pour plafond / Nylon, con tenda anelli, senza supporto al plafone

NOSAG	SGVSB Team	Sanitas Troesch	A	B	C
ND5.4101.			900	900	
ND5.4102.	171 552		1000	1000	
ND5.4104.			1200	1200	
ND5.4107.			1500	1500	



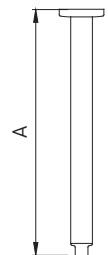
Deckenabhängung

Fixation pour plafond / Supporto al plafone

Nylon

Nylon / Nylon

NOSAG	SGVSB Team	Sanitas Troesch	A	B	C
NDA.4804.			400		
NDA.4805.	171 553		500		
NDA.4806.			600		
NDA.4810.			1000		



Haltegriffsystem Serie N 300 (Nylon)

Système de barres d'appui Série N 300 (Nylon)

Sistema di maniglioni di sostegno Serie N 300 (Nylon)

Dusch-Bereich

Section douche / Settore doccia



Duschvorhang

Rideau de douche / Tenda per doccia

100% Polyester, mit Bleiband, bei 60° waschbar, dauerhaft antibakteriell, weiss mit Struktur

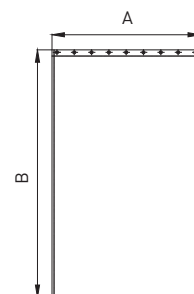
Pour tringle forme L, polyester 100%, avec ourlet plombé, lavable à 60°, antibactérien, blanc avec structure / Per aste doccia ad angolo, 100% poliestere, bordo incl. piomba, lavabile a 60°, antibatterico durevole, bianco con struttura

NOSAG	SGVSB Team	Sanitas Troesch	A	B	C
NDA.5501.019	585 630		2400	2000	
NDA.5502.019	585 631		3000	2000	
NDA.5503.019	585 632		3600	2000	

2400 x 2000 mm (16 Ösen / 16 oeilllets / 16 occhielli), für Artikel Nr: ND5.4101. und ND5.4102. / pour l'article ND5.4101. et ND5.4102. / per articolo ND5.4101. e ND5.4102.

3000 x 2000 mm (20 Ösen / 20 oeilllets / 20 occhielli), für Artikel Nr: ND5.4104. / pour l'article ND5.4104. / per articolo ND5.4104.

3600 x 2000 mm (24 Ösen / 24 oeilllets / 24 occhielli), für Artikel Nr: ND5.4107. / pour l'article ND5.4107. / per articolo ND5.4107.



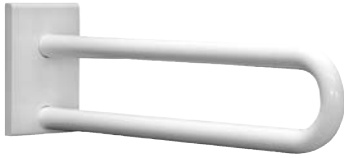
Haltegriffsystem Serie N 300 (Nylon)

Système de barres d'appui Série N 300 (Nylon)

Sistema di maniglioni di sostegno Serie N 300 (Nylon)

Lavabo-Bereich

Section lavabo / Settore lavabo



Stützgriff*

Barre d'appui* / Impugnatura di supporto*

Nylon, mit glatter Oberfläche

Nylon, tube lisse / Nylon, liscio

NOSAG

SGVSB Team

Sanitas Troesch

NL0.3006.

A

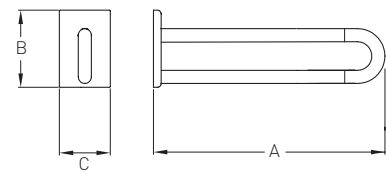
B

C

600

200

132



Montageset für

Set de montage pour / Set montaggio per

	NOSAG	SGVSB Team	Sanitas Troesch
Lochziegelsteine Brique / Mattone forato	NM1.0100.000	586 396	4721 187
Vorwandssysteme Murs préfabriqués / Muri prefabbricati	NM1.0200.000	586 397	4721 188
Beton Béton / Calcestruzzo	NM1.0300.000	586 395	
Gasbeton Béton cellulaire / Calcestruzzo cellulare	NM1.0400.000		
Vollgipsplatten Plaque alba / Lastre gesso	NM1.0500.000		

Haltegriffsystem Serie N 300 (Nylon)

Système de barres d'appui Série N 300 (Nylon)

Sistema di maniglioni di sostegno Serie N 300 (Nylon)

Lavabo-Bereich

Section lavabo / Settore lavabo



Kippspiegel*

Miroir inclinable* / Inclinazione specchio*

Spiegel 500 x 500 mm, Haltestützen Nylon, bis 25° stufenlos verstellbar

Miroir 500 x 500 mm, réglable jusqu'à 25° / Specchio 500 x 500 mm, supporto Nylon, regolabile a 25°

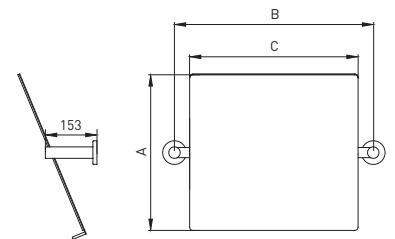
NOSAG

SGVSB Team

Sanitas Troesch

NL2.3000.

A	B	C
500	550	500



Spiegelleuchte*

Lampe pour miroir* / Lampada per specchio*

NOSAG

SGVSB Team

Sanitas Troesch

NLA.0300666

A	B	C
---	---	---

Haltegriffsystem Serie N 300 (Nylon)

Système de barres d'appui Série N 300 (Nylon)

Sistema di maniglioni di sostegno Serie N 300 (Nylon)

Lavabo-Bereich

Section lavabo / Settore lavabo

Bedienungshebel*

Levier de commande* / Leva comando*

Nylon

Nylon / Nylon

NOSAG

SGVSB Team

Sanitas Troesch

A

B

C

NLA.4800.



Seifenablage*

Porte-savon* / Portasapone*

Nylon

Nylon / Nylon

NOSAG

SGVSB Team

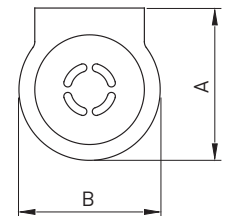
Sanitas Troesch

A

B

C

NLA.4300.



Becherhalter*

Porte-gobelet* / Portabicchiere*

Nylon, mit Becher

Nylon, avec gobelet / Nylon, con bicchiere

NOSAG

SGVSB Team

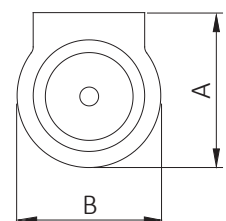
Sanitas Troesch

A

B

C

NLA.3300.



Haltegriffsystem Serie N 300 (Nylon)

Système de barres d'appui Série N 300 (Nylon)

Sistema di maniglioni di sostegno Serie N 300 (Nylon)

Lavabo-Bereich

Section lavabo / Settore lavabo



Glashalter*

Porte-verre* / Portabicchiere*

Nylon, mit Glas

Nylon, avec verre / Nylon, con bicchiere

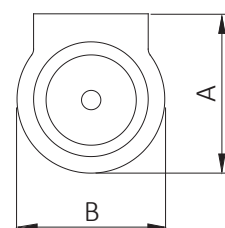
NOSAG

SGVSB Team

Sanitas Troesch

NLA.3301.

A	B	C
125	116	



Handtuchhalter*

Porte-serviette* / Portasalviette*

Nylon

Nylon / Nylon

NOSAG

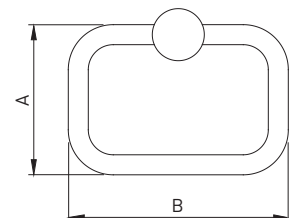
SGVSB Team

Sanitas Troesch

NLA.4600.

537 822

A	B	C
150	220	



Ablage*

Tablette en verre* / Ripiano in vetro*

Plattenhalter Nylon, mit Glasplatte

Support mural en nylon, avec tablette en verre / Fermapiastro Nylon, con lastra di vetro

NOSAG

SGVSB Team

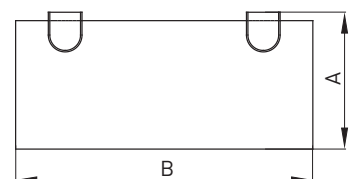
Sanitas Troesch

NLA.4503.

NLA.4504.

NLA.4506.

A	B	C
138	300	
138	400	
138	600	



Haltegriffsystem Serie N 300 (Nylon)

Système de barres d'appui Série N 300 (Nylon)

Sistema di maniglioni di sostegno Serie N 300 (Nylon)

Lavabo-Bereich

Section lavabo / Settore lavabo



Wandhaken*

Crochet mural* / Gancio a parete*

Nylon, Ausladung 44 mm

Nylon, saillie 44 mm / Nylon, lunghezza 44 mm

NOSAG

SGVSB Team

Sanitas Troesch

A

B

C

NLA.4700.

537 824

58

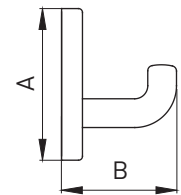
44

NLA.4701.

537 825

70

66



Doppelhaken*

Crochet mural* / Gancio a parete*

Nylon, Ausladung 32 mm

Nylon, crochet double, saillie 32 mm / Nylon, doppia gancio, lunghezza 32 mm

NOSAG

SGVSB Team

Sanitas Troesch

A

B

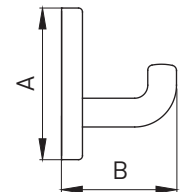
C

NLA.4710.

537 827

28

32



Abfallbehälter mit Deckel*

Poubelle avec couvercle* / Contenitore rifiuti con coperchio*

Volumen 3 Liter, weiss

Volume 3 litres, blanc / Volume 3 litri, bianco

NOSAG

SGVSB Team

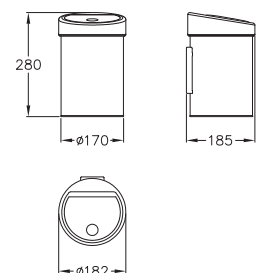
Sanitas Troesch

A

B

C

NLA.4420.100



Haltegriffsystem Serie N 300 (Nylon)

Système de barres d'appui Série N 300 (Nylon)

Sistema di maniglioni di sostegno Serie N 300 (Nylon)

Badewannen-Bereich

Section baignoire / Settore vasca da bagno



Winkelgriff*

Poignée latérale* / Corrimano ad angolo*

Nylon, mit Strukturohr, 135°

Nylon, tube structuré, 135° / Nylon, strutturato, 135°

NOSAG

SGVSB Team

Sanitas Troesch

NB1.3035.

A

B

C

336

579

